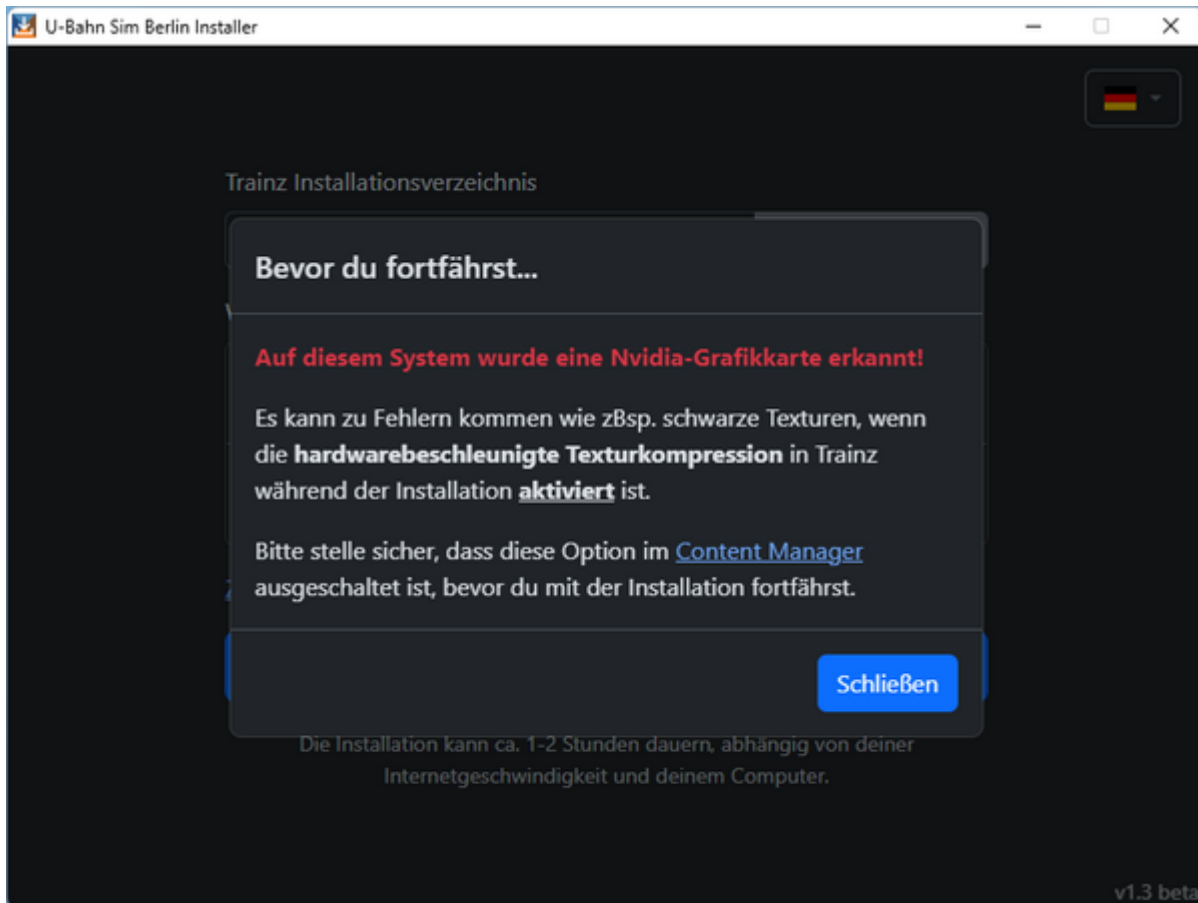


Probleme mit NVIDIA-Grafikkarten

Wer eine NVIDIA-Grafikkarte besitzt und die U-Bahn Sim Berlin Erweiterung installieren möchte, wird auf folgende Warnmeldung im Installer stoßen:



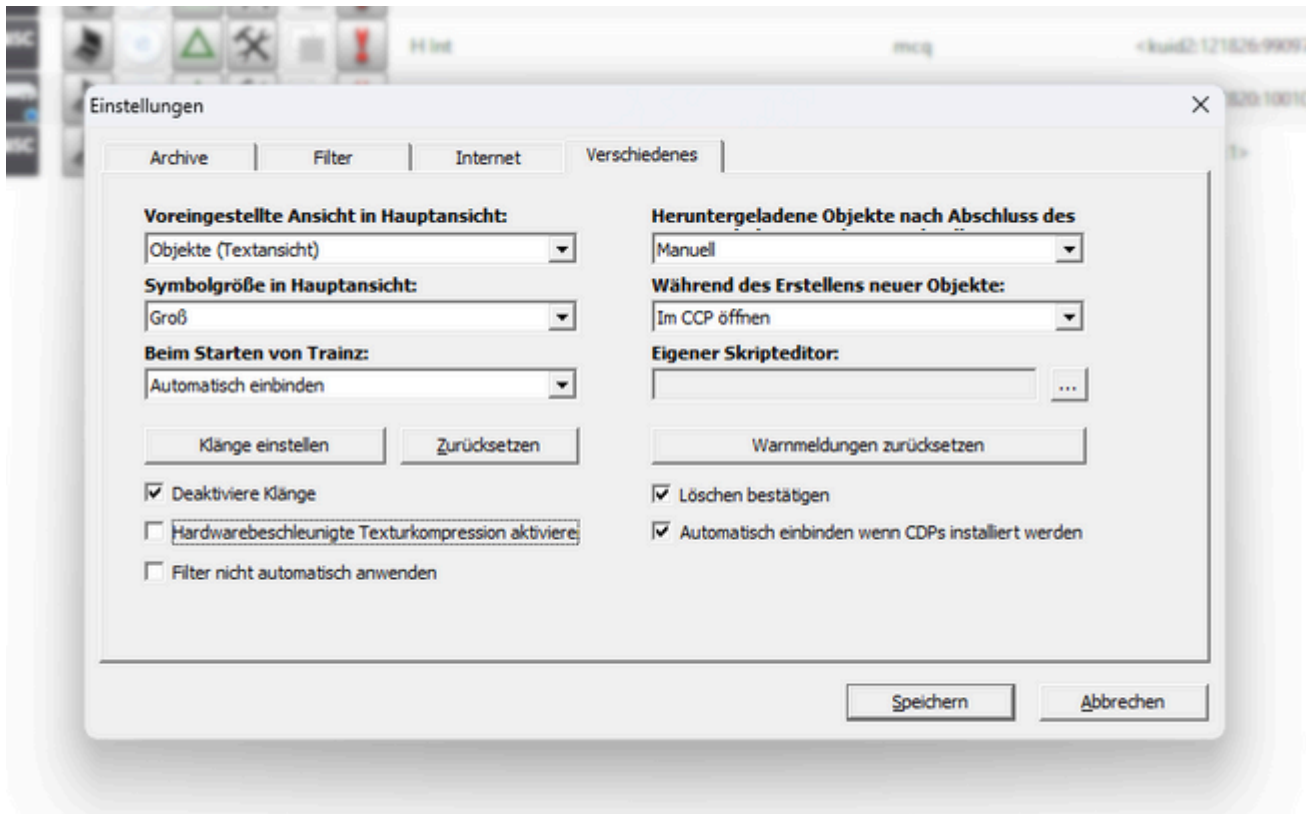
Die hardwarebeschleunigte Texturkompression **muss**, bei der Verwendung von NVIDIA-Grafikkarten, **vor der Installation** deaktiviert werden. Andernfalls kann es, wie im Installer bereits beschrieben, zu schwarzen Texturen kommen.

Um die hardwarebeschleunigte Texturkompression zu deaktivieren, wird zuerst der Content Manager geöffnet.

Dies kann auf drei Wegen erfolgen:

- über die blau-markierte Schaltfläche im Installer,
- Trainz-Launcher öffnen, dann auf Objekte klicken (Englisch: Content), oder
- über die ContentManager.exe im Trainz-Hauptverzeichnis im Unterordner „bin“

Beim erstmaligen Öffnen des Content Managers, wird man vom Einstellungsmenü begrüßt. Sollte dem nicht so sein, kann man oben über Datei → Einstellungen selbiges Menü ebenfalls öffnen.



Dort wird auf den Reiter „Verschiedenes“ navigiert, anschließend **muss** die Einstellung „Hardwarebeschleunigte Texturkompression aktivieren“ **deaktiviert werden**.

Mit einem Klick auf „Speichern“ werden die Einstellungen gespeichert – danach muss der Content Manager wieder geschlossen werden.



Achtung!

Bevor mit der Installation fortgefahren werden kann, sollte ca. 1 Minute vergehen, nachdem der Content Manager geschlossen wurde. Andernfalls kann es zu Problemen während der Installation kommen.

Video

Das folgende Video stammt von PTP2, zeigt aber genau die gleichen Schritte wie oben am Anfang:

[manuelle-installation-ptp2.mp4](#)

From:
<https://wiki.u7-trainz.de/> - U-Bahn Sim Berlin Wiki

Permanent link:
<https://wiki.u7-trainz.de/handbuch/trainz/installation/nvidia>

Last update: **2025/06/24 02:35**



